

HABILIDADES SOCIOEMOCIONALES

Creatividad y binomios fantásticos



GUÍA 17





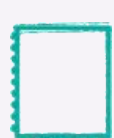

Creatividad y binomios fantásticos

El **objetivo** de esta guía es desarrollar tu creatividad a partir de experimentar tu capacidad de crear y generar nuevas ideas por medio del ejercicio del binomio fantástico.

Necesitarás los siguientes materiales:

- Un cuaderno para tomar notas.
- Hojas blancas.
- Lápiz o pluma para escribir.
- Lápices de colores
- Un espacio cómodo para trabajar con la guía.

Estos son algunos íconos con los que te encontrarás. Cada vez que veas alguno de ellos tendrás que hacer lo siguiente:

-  **Con Internet:** este ícono te indicará los pasos que debes seguir en caso de que tengas acceso a Internet.
-  **Sin Internet:** este ícono te indicará los pasos que debes seguir en caso de que no tengas acceso a Internet.
-  **Escribe:** cuando veas este ícono debes escribir en tu cuaderno o en un anotador.
-  **Lee:** cuando veas este ícono debes leer con atención lo que te presentamos.
-  **Crea:** cuando veas este ícono reúne los materiales y sigue los pasos que te indicamos.
-  **Conversa:** cuando veas este ícono conversa sobre las preguntas que te presentamos con un familiar, con tu docente o con un compañero.



Dibuja con objetos



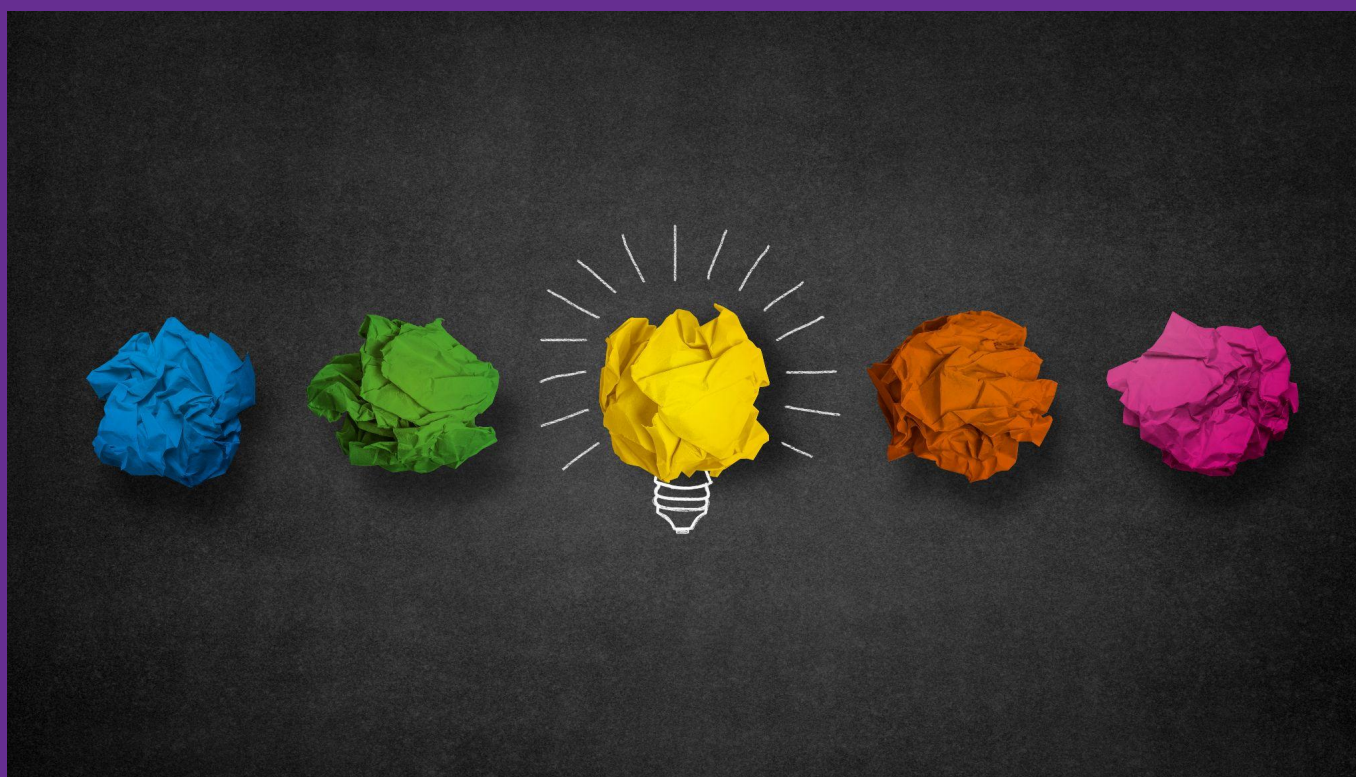
¡Hola! Esperamos que te encuentres muy bien. Te damos la bienvenida a esta guía donde tendrás la oportunidad de poner en práctica tu **creatividad**. Vamos a experimentar tu capacidad de crear y generar nuevas ideas.



Antes de empezar, te invitamos a realizar la siguiente **actividad**. Comienza por leer las instrucciones del recuadro. Luego, observa la imagen que te guiará como ejemplo para realizar la actividad.



Escoge un objeto cualquiera, el que desees y ubícalo sobre una hoja en blanco. Ahora, ¡solo empieza a dibujar alrededor de la forma del objeto libremente! Puedes intentar varias veces hasta que tengas tu propia creación.



Responde las siguientes preguntas en tu cuaderno.

- 1) Para ti, ¿qué es la creatividad?
- 2) ¿Qué parte de tu dibujo sientes que es la más creativa?



Binomios fantásticos



A continuación, te invitamos a poner en práctica tu creatividad. La **creatividad** es la habilidad que nos permite generar ideas y soluciones diversas, así como productos nuevos.



Te proponemos realizar la actividad del binomio fantástico. Un binomio fantástico consiste en **la unión de dos palabras muy diferentes una de la otra** y la formación de todas las combinaciones posibles dentro de una oración. Lee el siguiente paso a paso para realizar la actividad:



1

Empieza por leer con atención el siguiente ejemplo de binomio fantástico. Son binomios porque están formados por dos (*bi*), partes o palabras.

Si unes las palabras **perro** y **armario**, podrías formar:

- “el perro con el armario”
- “el armario del perro”
- “el perro sobre el armario”
- “el perro en el armario»

Observa que las dos palabras comúnmente no están relacionadas. Tomemos otro ejemplo: **un binomio fantástico árbol-impresora**. ¿Una impresora de árboles? ¿Un árbol de impresoras?



2

Ahora crea tu propio binomio fantástico. Para alcanzar un mejor resultado, es necesaria cierta distancia entre las dos palabras del binomio fantástico, es decir, que una sea suficientemente extraña para la otra. Prueba escoger las palabras al azar. Escribe tu binomio en tu cuaderno.

Binomio = Palabra 1 + Palabra 2

¹ Adaptado de Sanz, V. (2018). *El binomio fantástico de Gianni Rodari*. Recuperado de <https://capitulo1.escoladeformaciondeescritores.es/binomio-fantastico-gianni-rodari>

3

Realiza un listado de posibles relaciones entre las dos palabras de tu binomio y escríbelas. Si no te convence el binomio, puedes cambiar las palabras y probar con otras.



Por ejemplo, desde el binomio lluvia - panadero, formamos algunas combinaciones como: “el panadero de la lluvia”; “el panadero que llovió” o “la lluvia de panaderos”.

4

Por último, ¡prueba crear una historia corta o un cuento que hable sobre tu binomio fantástico!

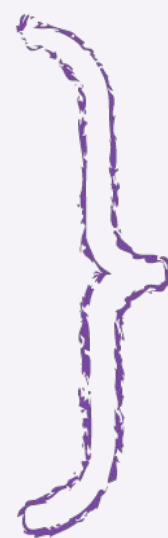


Tras concluir la actividad, responde las siguientes preguntas en tu cuaderno.

- 1) ¿Qué parte te resultó difícil al crear binomios fantásticos? ¿Qué parte te resultó fácil?
- 2) ¿En qué partes de la actividad ves reflejada tu creatividad?



La **creatividad** puede ser entendida como una nueva combinación de viejos elementos. Esta habilidad surge cuando a partir de algo que ya sabemos o ya existe, formamos o producimos una nueva relación.



La creatividad es utilizada en muchos momentos de nuestra vida cotidiana; desde cocinar una nueva receta o dibujar libremente, hasta realizar un experimento científico o postular una propuesta innovadora para cuidar el medio ambiente. Son muchos los momentos en los que tenemos la posibilidad de lanzarnos a expresar algo nuevo.



Reflexionamos sobre la experiencia

Para finalizar, **te agradecemos por el tiempo que dedicaste** a ser un poco más **creativo** con esta guía.

Te invitamos a reflexionar sobre las siguientes preguntas. Escribe las respuestas en tu cuaderno.

¿Qué aprendiste sobre tu capacidad de ser creativo?

¿En qué otras actividades sientes que desarrollas tu habilidad de la creatividad?

En la **próxima guía** te acompañaremos a profundizar en tu **mentalidad de crecimiento**.

¡Te deseamos una feliz semana!

¡Responde la encuesta y ayúdanos a mejorar! Da clic **aquí** y compártenos tu opinión sobre esta guía. También te invitamos a seguir nuestra cuenta de Instagram para participar en las actividades virtuales que realizaremos.



[/esmiaula](#)



[@esmiaula](#)



ensenaporpanama.com/miaula

Ilustraciones e imágenes

1. <https://www.flaticon.es/>
2. <https://www.freepik.es/>
3. <https://www.pexels.com/es-es/>
4. <https://pixabay.com/es/>
5. <https://search.creativecommons.org/>

