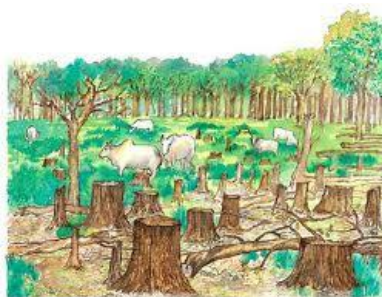


## PROBLEMAS QUE AFECTAN A LOS SERES VIVOS



Aire contaminado



Destrucción de los bosques



Suelos contaminados



Aguas contaminadas



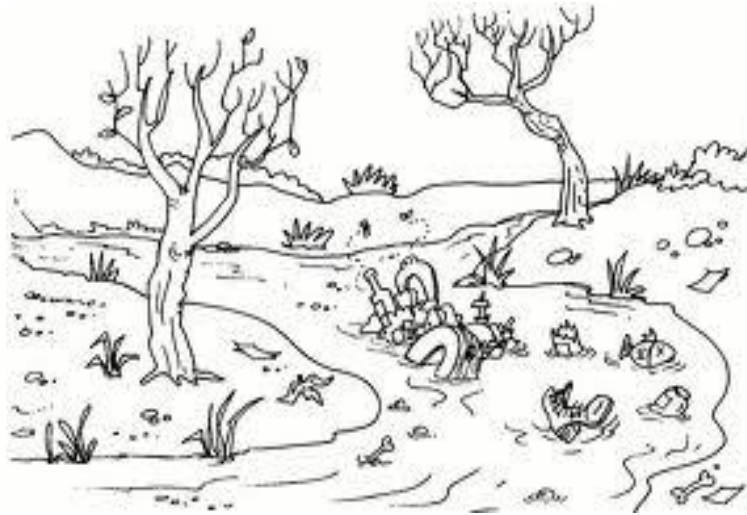
Acumulación de basura



Reproducción de organismos causantes de enfermedades

## ACTIVIDADES

Observa la imagen



1. Colorea y Comenta en clase, las condiciones del ambiente de la imagen que afectan a los seres vivos.
2. Escribe, en tu cuaderno, una idea para ayudar a limpiar ese lugar  
A – Realiza un dibujo que represente tu idea.
3. Dibuja, en tu cuaderno un problema que afecta a los seres vivos de tu comunidad.  
A- Colorea tu dibujo.  
B- Explica tu dibujo a tus compañeros(as).
4. Comenta cuáles acciones de los seres humanos pueden ayudar a mantener el planeta limpio.