

# Unidad 3.

## Función de relación en animales

### ¿Qué aprenderás en esta unidad?

- Los sentidos
- Respuestas a cambios en el entorno
- Locomoción en animales

#### Escucho a mi docente y comento.

1. ¿A qué animales pertenecen los ojos de las fotografías?

→ Copio en las líneas el nombre que corresponde.

Búho

Mapache

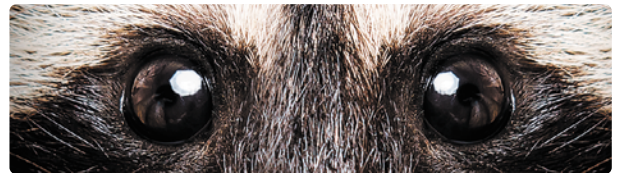
Gato

Rana



Rana

Búho



Gato

Mapache

# Lección 1. Los sentidos

## A. Exploro

### Escucho a mi docente.

1. Uno con líneas las acciones con la parte del cuerpo que me permite realizarlas.

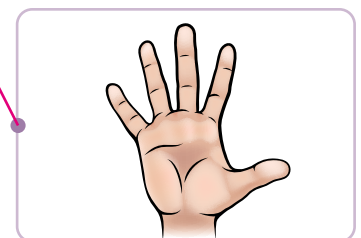
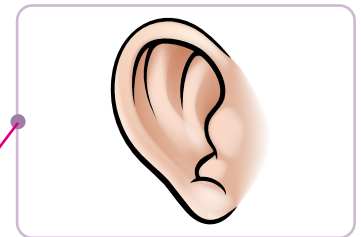
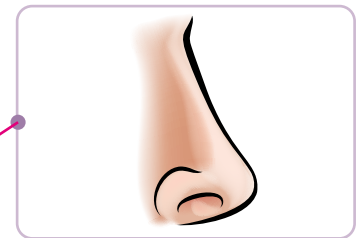
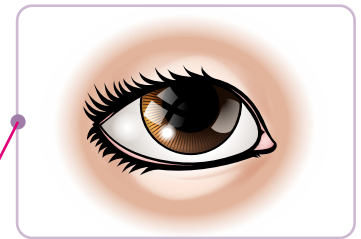
Conocer el sabor de unas frutas que no he probado antes.

Sentir si las manos de una persona están calientes o frías.

Oler las flores de las plantas del jardín.

Ver las páginas de este libro de Ciencias Naturales.

Escuchar a una persona que me llamó por teléfono.



## B. Conozco el tema

### Escucho la información.

#### Los cinco sentidos

Los animales se dan cuenta de lo que sucede a su alrededor gracias a sus **sentidos**. Los **órganos de los sentidos** son las partes del cuerpo encargadas de percibir lo que pasa en el entorno.

- **Ojos.** Órganos del sentido de la **vista**. Con ellos se perciben las **formas**, los **colores** y la **ubicación** de los objetos.
- **Nariz.** Órgano del sentido del **olfato** que permite detectar los **olores**.
- **Oídos.** Órganos encargados del sentido del **oído**. Con ellos se captan los **sonidos**.
- **Lengua.** Órgano del sentido del gusto. Mediante ella se perciben los **sabores**.
- **Piel.** Órgano del sentido del **tacto**. Con ella se sienten características como las **texturas**, la **temperatura** y la **dureza**.

Mi vista y oído son excelentes.



## C. Comprendo la información

### Escucho a mi docente.

2. Circulo el sentido que le permite al perro seguir un rastro.



Oído

Olfato

Tacto

### Escuela inclusiva



Una manera de ayudar a las personas con baja visión es informarles si en su camino hay escaleras, huecos, ramas caídas u otros obstáculos con los que se puedan topar.

3. Copio en los recuadros el nombre del sentido correspondiente al órgano señalado.

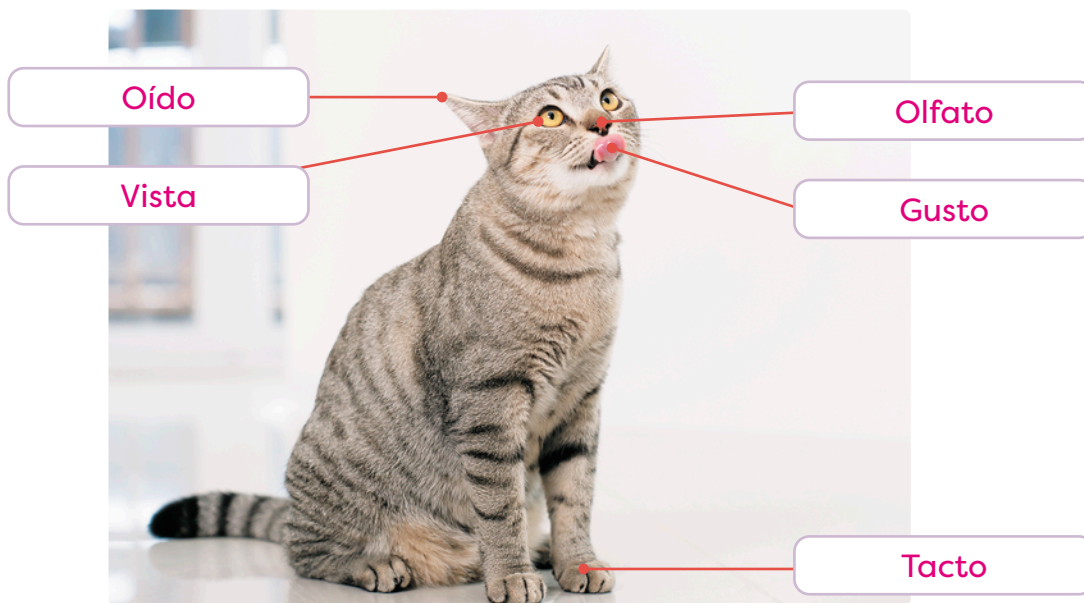
Vista

Oído

Olfato

Gusto

Tacto



## D. Aplico mis conocimientos

Escucho a mi docente y comento.

4. Preparo una "masa sensorial" con la ayuda de una persona adulta. Consigo los siguientes materiales:

### Masa sensorial

- En un tazón, agrego dos tazas de harina y un cuarto de taza de aceite.
- Mezclo bien con una cuchara o con las manos.
- Uso mis sentidos para observar las características de la masa sensorial y comento en clase: **R. L.**
  - ¿Qué aspecto tiene la masa sensorial?
  - ¿Puedo hacer algún sonido con ella?
  - ¿A qué huele?



## Lección 2. Respuestas a cambios en el entorno

### A. Exploro

Escucho a mi docente y comento.

1. Trazo una línea para unir los conejos con su madriguera.



- a. Comento en clase cómo la madriguera le sirve a los conejos para protegerse. *R. T.: Les sirve de refugio ante las lluvias y los depredadores.*
- b. Menciono otras formas en que los conejos se pueden proteger de los peligros. *R. T.: Pueden desplazarse a otros lugares para alejarse del peligro.*

## B. Conozco el tema

### Escucho la información.

#### Respuestas a los cambios

En el entorno, los animales se enfrentan a muchos **cambios**; por ejemplo, surge un peligro, sube o baja la temperatura, caen aguaceros, soplan vientos muy fuertes, entre otros.

### Escucho a mi docente y comento.

2. Observo la manera en que algunos animales responden a cambios que suceden en su entorno.

#### Respuestas de los animales

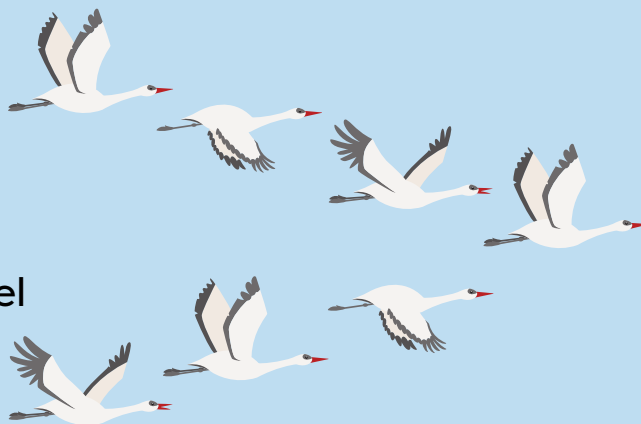


Se protegen de depredadores al refugiarse en cuevas, madrigueras o en huecos en los árboles.



Usan partes de su cuerpo para defenderse, como cuernos, garras, conchas y caparazones.

Buscan la sombra o lugares frescos cuando sienten mucho calor. Algunos se desplazan a lugares cálidos cuando hace mucho frío en el lugar donde viven.

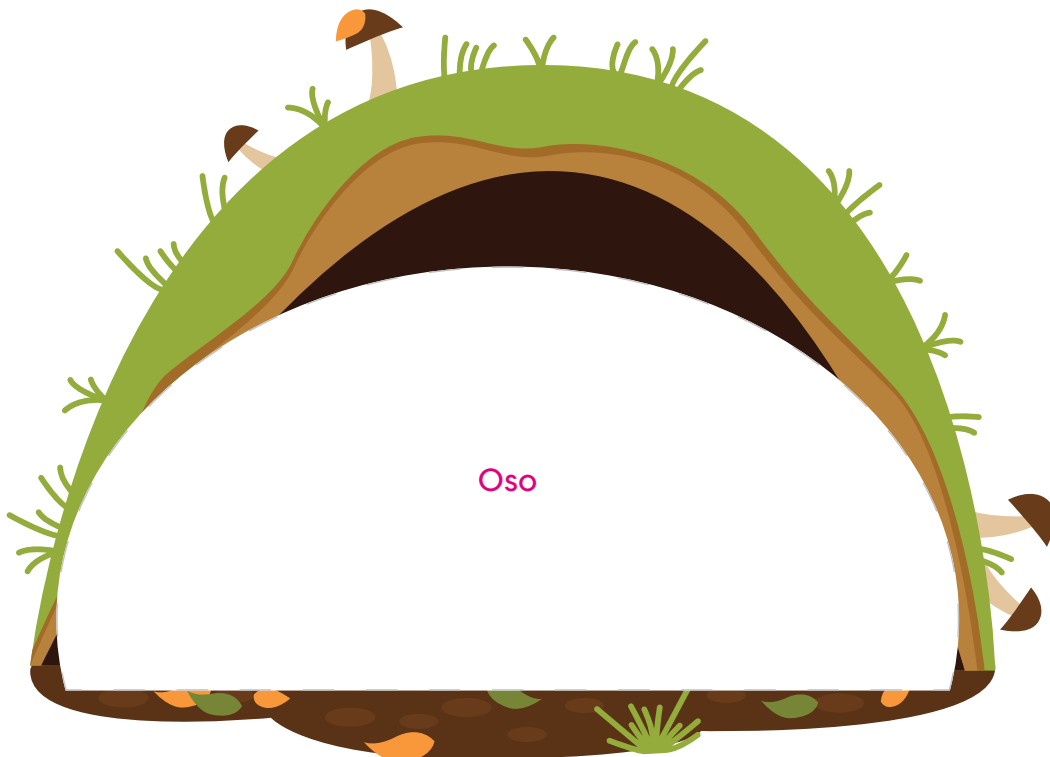
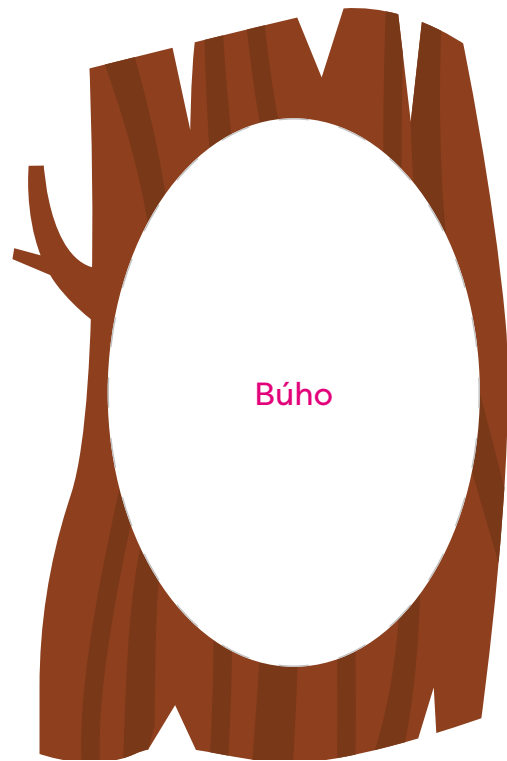
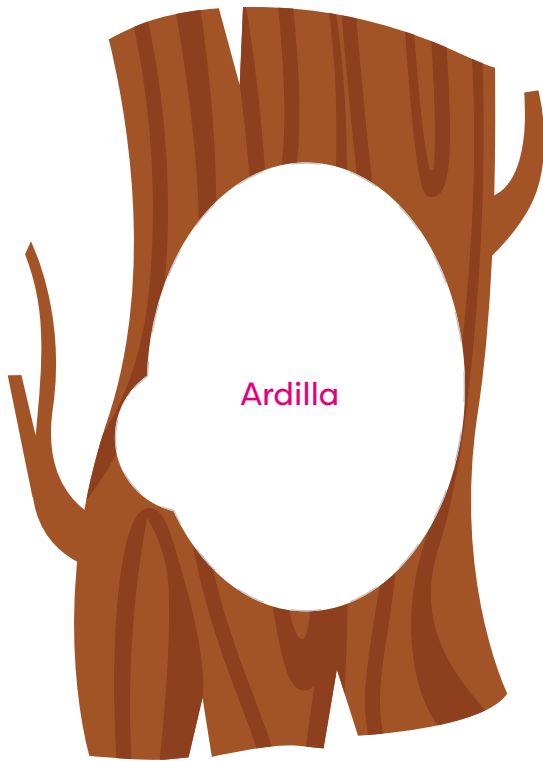


## C. Comprendo la información

Escucho a mi docente y comento.

3. Recorto las imágenes de la página 139.

→ Pego los animales en el lugar donde duermen y se refugian.



**Escucho a mi docente y comento.**

**4.** Recorto las imágenes de la página 141.

→ Pego los animales en el recuadro correspondiente.

Perezoso, oso.

**Animales que tienen garras**

Caracol, cangrejo ermitaño, tortuga.

**Animales con conchas o caparazones**

## D. Aplico mis conocimientos

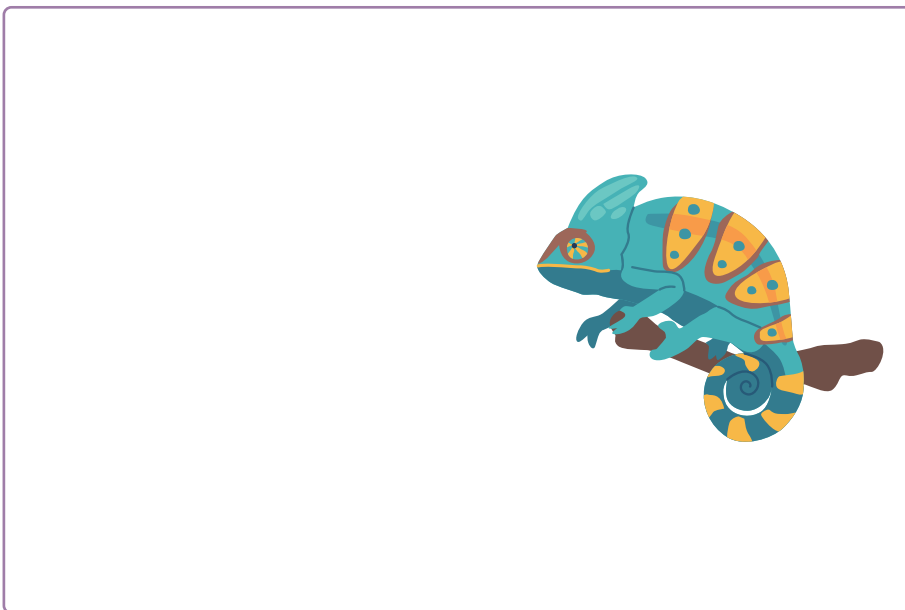
### Escucho a mi docente y comento.

#### 5. Escucho la información sobre el camaleón.

El camaleón es un tipo de lagartija que puede cambiar su color. Si su cuerpo está frío, el camaleón se vuelve más oscuro para poder absorber más calor del Sol. En cambio, si está caliente, se vuelve de color más claro, para no calentarse tanto.

Los camaleones pueden mover cada ojo por separado. Al ver un insecto cerca, sacan su larga lengua muy rápido para atraparlo.

- a. Dibujo en la siguiente imagen algo que le pueda dar sombra al camaleón. **R. L.**



- b. Comento en clase cómo responde el camaleón a los cambios de temperatura.
- c. Menciono cómo el camaleón utiliza el sentido de la vista para obtener su alimento.
- d. Investigo si hay camaleones en Panamá. Comparto la información en clase.



- b. Si su cuerpo está frío, el camaleón se vuelve de color oscuro; si está caliente, su coloración se torna más clara.
- c. Al detectar su presa sacan rápidamente su lengua para atraparla.
- d. **R. T.:** En Panamá no hay camaleones de manera natural.

### Comunidad pluricultural

La ranita azul del Tabasará es muy conocida por los habitantes de la comarca Ngäbe-Buglé. Estas personas se esfuerzan mucho por proteger los lugares donde vive esta rana.

# Lección 3. Locomoción en animales

## A. Exploro

Escucho a mi docente.

1. Marco con un gancho (✓) las partes del cuerpo que usa cada animal para ir de un lado a otro.

Animal	Patas	Alas	Aletas	Todo el cuerpo
			✓	
				✓
	✓			
		✓		

## B. Conozco el tema

### Escucho la información.

#### Locomoción en animales

Los animales se trasladan de un lugar a otro para buscar comida y refugio, y también para escapar del peligro.

- Los animales que tienen patas **caminan, corren o saltan**.
- Los que poseen alas, **vuelan**.
- Los que tienen aletas, **nadan**.
- Algunos usan todo su cuerpo: **se arrastran** por el suelo.

Los pájaros pueden volar y caminar porque tienen alas y patas.



## C. Comprendo la información

### Escucho a mi docente.

2. Copio las palabras para completar las oraciones.  
→ Las palabras se pueden utilizar más de una vez.

correr

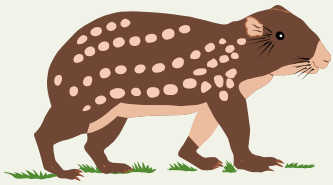
saltar

volar

nadar

arrastrarse

- a. El gato puede correr muy rápido.
- b. El pez usa sus aletas para nadar.
- c. El pájaro usa sus alas para volar.
- d. Un conejo y una rana pueden saltar.
- e. La lombriz tiene que arrastrarse para moverse.
- f. Con sus extremidades, las tortugas marinas pueden nadar en el mar y arrastrarse en la arena.
- g. El águila harpía bate sus alas al volar.



3. Escribo en las líneas la forma de locomoción de cada animal.

→ Utilizo las palabras de la nube.

Camina

Salta

Vuela

Nada

Se arrastra



Nada



Salta



Se arrastra



Vuela



Camina

### Escuela inclusiva



Los Juegos Paralímpicos son competencias mundiales en las que participan atletas con algún tipo de discapacidad. Investigo cuáles son algunos atletas paralímpicos de Panamá.

## D. Aplico mis conocimientos

Escucho a mi docente.

4. Recorto las imágenes de animales de la página 143.

→ Las pego donde corresponde, según los movimientos que pueden realizar para trasladarse.

Serpiente

Arrastrarse

Gato

Correr y saltar

Tortuga marina

Nadar y arrastrarse

Ave

Volar y caminar

## Evaluación sumativa

Escucho a mi docente.

Circulo la letra que indica la opción correcta.

1. ¿Cuál es la parte del cuerpo encargada de percibir el olor de una flor?

**A)**



**B)**



**C)**



2. Escucho la siguiente información:

Las águilas harpías son capaces de ver objetos que están a más de 100 metros de ellas.

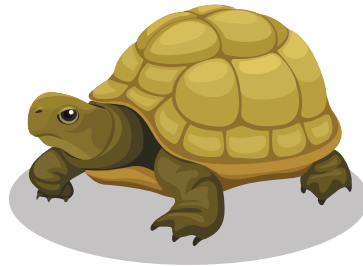
¿A qué sentido se refiere el texto?

**A)** Oído.

**B)** Gusto.

**C)** Vista.

3. Observo la siguiente imagen de un animal.



¿Cuál es una respuesta del animal de la imagen cuando detecta un peligro?

**A)** Se defiende con garras.

**B)** Se refugia en una cueva.

**C)** Se esconde en su caparazón.

4. ¿Cuál es un animal que se refugia en una madriguera cuando detecta un peligro cerca?

- A) Puma.
- B) Conejo.**
- C) Perico.

5. ¿Cuál es una forma en que un animal responde a un aumento de temperatura en su entorno?

- A) Se asolea.
- B) Busca una sombra.**
- C) Realiza un largo viaje.

**En la columna A están algunas formas de locomoción, y en la columna B, ejemplos de animales. Coloco cada número según corresponda.**

### Columna A

1. Volar.
2. Nadar.
3. Caminar o correr.

### Columna B



3



1



2