

Unidad 1.

Ambiente

¿Qué aprenderás en esta unidad?

- Características del ambiente
- Protección del ambiente

Escucho a mi docente.

1. Observo los seres vivos de la imagen.



- a. Pinto el recuadro de lo que necesitan para vivir.



Lección 1. Características del ambiente

A. Exploro

Escucho a mi docente y comento.

1. Observo los seres vivos de las imágenes.
 - a. Circulo lo que necesitan para vivir en el hogar de un ser humano.
 - b. Menciono qué necesitan en común. R. T.: Agua, alimento, aire.
 - c. Tacho con equis (X) lo que NO necesitan para vivir.



Escuela inclusiva



Las personas con poca visión pueden ser muy sensibles a la luz. ¿Cómo podemos ayudarlas en sitios con luces muy fuertes?

Comunidad pluricultural



El pueblo Bribri habita en los alrededores del río Yorkín, el cual es un afluente del río Sixaola en Panamá. En este río se encuentra una variedad de peces e insectos.

B. Conozco el tema

Escucho la información.

Características del ambiente

El ambiente es todo lo que nos rodea. En el ambiente se desarrollan **seres vivos** como microbios, plantas, animales y hongos.




En él también hay **seres sin vida**, como el agua, el aire y la luz.

2. Uno con líneas los nombres de los seres sin vida del ambiente con la imagen correspondiente.

Suelo

Roca

Nube



A matching exercise where three labels in rounded rectangles are connected by pink lines to three images. The label 'Suelo' is connected to the soil image. The label 'Roca' is connected to the rocky landscape image. The label 'Nube' is connected to the sky with clouds image.

3. Escucho la información sobre los tipos de ambientes.

a. Comento si he observado algún ambiente acuático.

Existen dos tipos de ambientes: los acuáticos y los terrestres. En los ambientes **acuáticos**, los seres vivos se desarrollan en el **agua**.

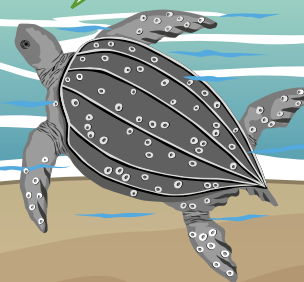


Un **río** contiene agua dulce que siempre está corriendo. Es el hogar de seres como peces, caracoles y caimanes.



Un **lago** es un lugar lleno de agua dulce y rodeado por tierra. En los lagos se pueden encontrar seres como algas, peces y aves.

Los seres vivos necesitan de los seres sin vida del ambiente.



El **mar** contiene mucha agua salada. En él viven seres vivos como algas, pulpos y peces.

Escucho a mi docente y comento.

4. Escucho la información sobre los ambientes terrestres.

Los ambientes terrestres están **en tierra**. Las plantas y los animales terrestres encuentran en su ambiente todo lo que necesitan para desarrollarse y reproducirse.

a. Escucho la información sobre dos tipos de ambientes terrestres.

Los **bosques** son ambientes con muchos árboles. Ahí viven seres como plantas, insectos, ranas, aves y mamíferos.

Un **desierto** es un ambiente donde casi no llueve. Las plantas y los animales del desierto pueden vivir con poca agua.

b. Escribo en las líneas el nombre del ambiente terrestre que se muestra en cada imagen.



Desierto



Bosque

En el desierto viven pocos organismos, porque las condiciones son extremas. Al haber poca agua no crecen muchas plantas, y, por tanto, hay escaso alimento para los animales.

- c. Comento si en mi comunidad hay ambientes de estos tipos. R. L.
- d. Explico por qué hay pocos seres vivos en el desierto.

C. Comprendo la información

Escucho a mi docente.

5. Recorto las imágenes de la página 153.

a. Las pego donde corresponden.

Imagen de cauce de río.

Río

Imagen de mar.

Mar

Imagen de desierto.

Desierto

Imagen de bosque tropical.

Bosque

D. Aplico mis conocimientos

Escucho a mi docente.

6. Realizo una exploración del ambiente de la escuela (o de sus alrededores) con mis compañeros y mi maestro.

a. Antes de salir, menciono si creo que encontraré más seres vivos o más seres sin vida.

b. Elaboro en el cuaderno un cuadro como el siguiente. En él, dibujo lo que observo y marco con un gancho (✓) donde corresponde. **R. L.**



Dibujo del ser que observé	Tiene vida	No tiene vida

c. ¿Acerté si había más seres vivos o más seres sin vida? **R. L.**

d. ¿En qué se diferencia el ambiente de la escuela del ambiente de mi hogar? **R. L.**

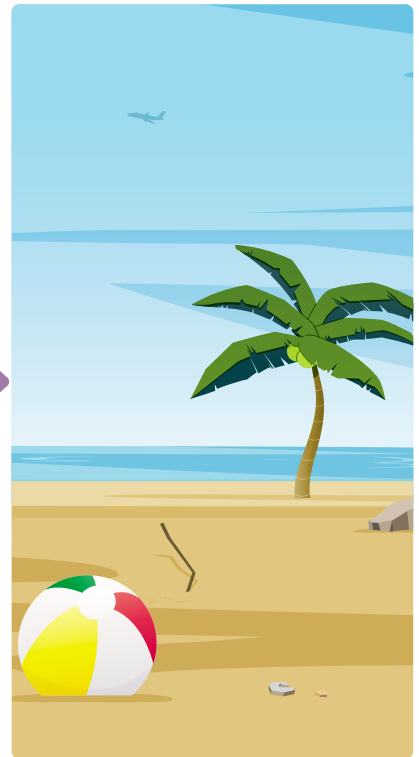
e. Explico cómo los seres vivos que observé utilizan los seres sin vida. **R. T.: Un ave bebe agua; una planta crece en el suelo.**

Lección 2. Protección del ambiente

A. Exploro

Escucho a mi docente y comento.

1. Cuento una historia con las siguientes imágenes.
 - a. Describo las acciones de los niños.



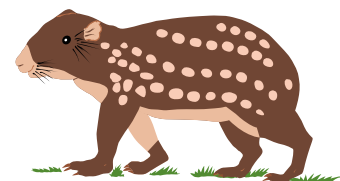
B. Conozco el tema

Escucho la información.

Protección del ambiente

Al mantener el ambiente sano y limpio, cuidamos el hogar de los seres vivos. Plantar árboles y reducir los desechos son formas de proteger el ambiente.

Al botar la basura en su lugar ayudarás a proteger mi hogar.



C. Comprendo la información

Escucho a mi docente.

2. Marco con un gancho (✓) dentro del recuadro las acciones que protegen el ambiente.



R. T.: "Reducir" significa disminuir el uso o consumo de los recursos. "Reciclar" es convertir los desechos en materia prima para fabricar nuevos productos. "Reutilizar" es darle un nuevo uso a algo.

D. Aplico mis conocimientos

3. Investigo qué significan "reducir", "reciclar" y "reutilizar", y cómo estas acciones ayudan a proteger el ambiente.
- Comparto en clase un consejo sobre cómo reducir, reciclar o reutilizar en el hogar o en la escuela.
 - Entre todos repasamos los consejos y nos comprometemos a aplicarlos en la vida diaria. R. T.: Usar una bolsa de tela para colocar las compras, en lugar de bolsas de plástico desechables cada vez.

Evaluación sumativa

Escucho a mi docente.

Circulo la letra que indica la opción correcta.

1. ¿Cuál es un ser vivo?

A)



B)



C)

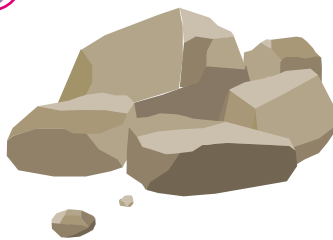


2. ¿Cuál es un ser sin vida?

A)



B)



C)



3. ¿Cuál es un ambiente acuático?

A) Volcán Barú.

B) Valle de Antón.

C) Laguna de San Carlos.

4. ¿Cuál es un ambiente terrestre?

A) Lago Gatún.

B) Río Chagres.

C) Desierto de Sarigua.

5. ¿Cuál es una característica de los desiertos?

A) Hay muchos árboles altos.

B) Casi no llueve en esos ambientes.

C) Es el hogar de muchos tipos de ranas.

6. Observo el ambiente de la siguiente fotografía.



¿Cuál es una característica de ese ambiente?

- A) En este ambiente viven pocos animales.
- B) Es un ambiente donde casi no llueve.
- C) En él crecen muchos árboles.

7. ¿Cuál es una característica de los ríos?

- A) Contiene mucha agua salada.
- B) Su agua siempre está corriendo.
- C) En él habitan seres como ballenas.

8. ¿Cuál es una acción que daña el ambiente?

- A) Quemar la basura.
- B) Regar las plantas del jardín.
- C) Usar menos bolsas de plástico.

9. ¿Cuál es una forma de proteger el ambiente?

- A) Escribir de un solo lado de una hoja.
- B) Sembrar árboles a la orilla de los ríos.
- C) Utilizar platos de plástico cada vez que comemos.