

# REPRESENTACIONES GRÁFICAS



## Descubrimiento del Color

**Autor:** María Susana Ruggiero

**Componente de Recursos para el Aprendizaje (1998)**

**Colaboración gráfica de : Prof. Lourdes Barreno Huffman**

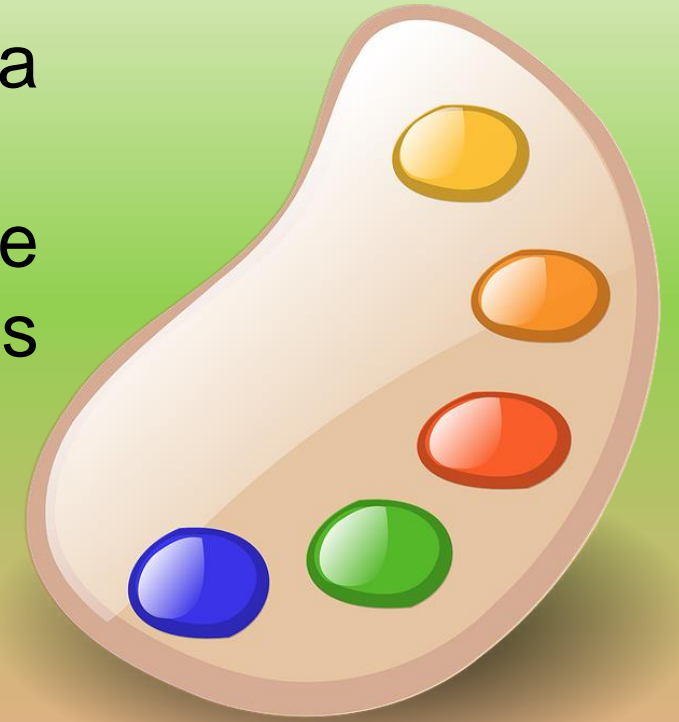


# Significado de los Colores

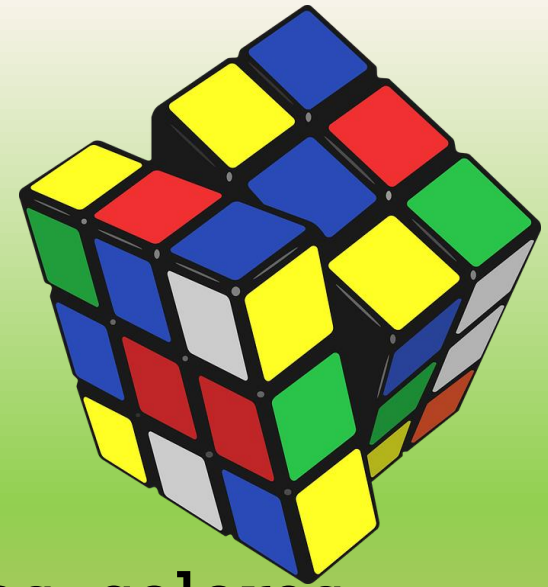
El color puede crear la atmósfera adecuada para la recepción de nuestro mensaje.

Los colores tienen significado: por lo tanto, use el color apropiado para su tema. He aquí los significados típicos de los colores:

- **Negro:** formal, nítido, rico, fuerte.
- **Azul:** frío, melancolía, deprimido.
- **Púrpura:** realeza, rico, imperial.
- **Rojo:** amor, ira, odio.
- **Anaranjado:** festivo, alegre
- **Amarillo:** Tibieza, luz, madurez.



# Significado de los Colores



- **Verde:** fresco, en crecimiento, joven.
- **Blanco:** pureza, limpio, nítido.

Todos los colores se producen partiendo en tres colores primarios: rojo, amarillo y azul. Estos tres colores se mezclan entre sí “ para producir colores secundarios como el anaranjado, el verde y el violeta, y éstos, a su vez, se pueden mezclar para obtener una diversidad de matices.

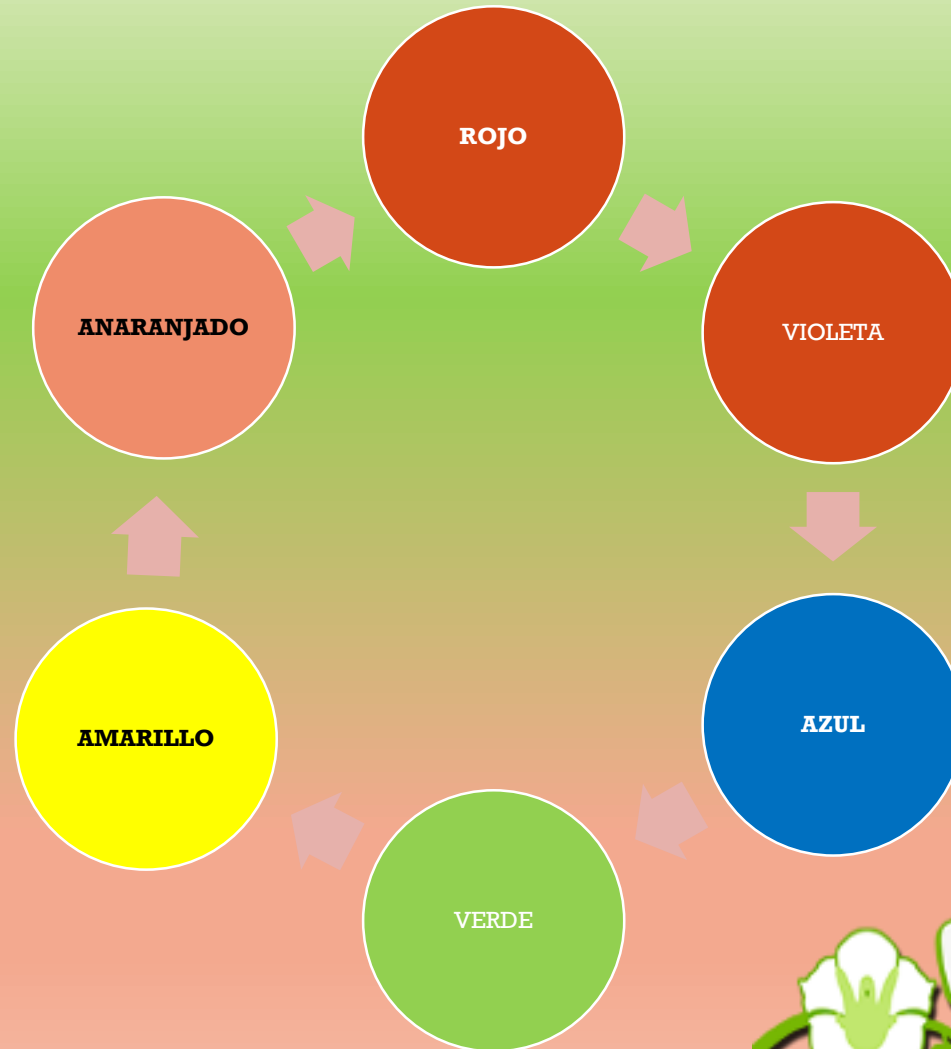
# Armonía en los Colores

*Elija colores que armonizan.* Los sistemas a considerar comprenden:

- *Armonía monocromática* (“self tone”): empleando variaciones de un matiz como el verde claro, mediano y oscuro.
- *Complementario*: seleccionando colores opuestos entre sí en la rueda de colores.
- *Tríada*: usando tres colores equidistante en la rueda de colores, como el rojo, amarillo y azul.
- *Análogos*: Usando colores adyacentes como el amarillo, amarillo verdoso y el verde.



# Armonía de Colores



# Armonía en los Colores

Limite su visual a dos o tres colores a fin de que el color no se vuelva demasiado obvio para el observador. Use un color dominante y siga la regla de **“cuanto más reducida el área, tanto más brillante el color”**.

Recuerde que los colores fríos: verde, azul, gris se aleja y se prestan mejor para fondos, mientras que los colores cálidos rojo, amarillo, anaranjado se acercan al observador y son más aptos para poner énfasis en el mensaje.



# Armonía de Colores

Considere la legibilidad cuando selecciona los colores. Aunque la combinación sea de varios colores que armonizan entre sí, podría ser difícil su lectura. Las combinaciones siguientes van en escala **decreciente** de legibilidad.:

1. Negro sobre amarillo
2. Verde sobre blanco
3. Rojo sobre blanco
4. Azul sobre blanco
5. Blanco sobre azul
6. Negro sobre blanco
7. Amarillo sobre negro
8. Blanco sobre rojo
9. Blanco sobre verde
10. Blanco sobre negro
11. Rojo sobre amarillo
12. Verde sobre rojo
13. Rojo sobre verde
14. Azul sobre rojo



# Indicaciones para Recordar

- Elija en primer término el color apropiado, y luego decida acerca del esquema de la armonía de colores.
- Mantenga los fondos neutros, los objetos expuestos aparecerán debilitados si el color del fondo es demasiado vívido.
- Considere la luz cuando seleccione colores, es posible que un fondo blanco sea el más efectivo.
- Los colores cálidos son los más visibles; úselos pues para agregar énfasis y para enumerar pasos, palabras claves y títulos breves.



# Indicaciones para Recordar



- Rodear su centro de interés con un color claro o darle a ese centro un color claro, es una manera fácil de atraer la atención.
- Los colores claros hacen que los objetos aparezcan más grandes. Una cabina pequeña aparecerá mas grande si se presenta con colores claros.
- Los colores oscuros achican los objetos. Las letras oscuras aparecen más finas sobre un fondo claro y además, son más legibles.
- Los colores acentuadamente oscuros llevan la mirada hacia abajo.
- Las pinturas apagadas se prestan más para carteles y exhibidores porque reducen el deslumbramiento.





**Muchas Gracias...**